

幻創 和太鼓演奏

開演 13:00~14:30

野菜も売ってるよっ!



やかた祭り

蔵と民家と一杯のコーヒー

10月21日(日)

蔵Cafe

くらかふえ

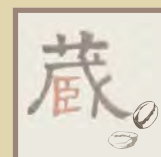
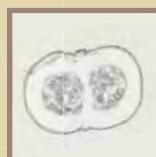
OPEN 10:00~14:30

アクセス：名取駅より「なとりん号」閑上線 多賀神社前バス停下車 徒歩5分

主催：やかたグループ 協力：東北工業大学 連絡先(事務局)：022-385-1908

和太鼓演奏 ¥1,500 (コーヒー付き)

* 太鼓演奏は、茅葺民家で開催します。



やかた祭り 蔵と民家と一杯のコーヒー 国指定重要文化財 洞口家住宅『茅葺民家・蔵』公開！

10月21日（日）

*** 江戸時代からつづく豊穡な空間体験 ***

この度、重要文化財洞口家住宅敷地内で農家の景観を背景とした企画を開催致します。

以下のカフェ空間・和太鼓演奏をご用意しました。

～スケジュール～

カフェ（米蔵） 10:00～14:30 ※ラストオーダー

野菜直売（馬屋前） 10:30～11:30

※売り切れの場合、その場で終了とさせていただきます。

※お昼ご飯の提供はございませんのでご了承ください。

和太鼓（主屋） 13:00～14:30（二部構成・12:30 開場）

太鼓演奏は洞口家住宅主屋「茅葺民家」の土間空間で行います。

美しさを取り戻した蔵のうち、米蔵をカフェ空間として利用します。

*** 洞口家住宅概要 ***

敷地 1,500 坪以上、周囲は幅 3m の堀といぐね（防風林）に囲まれています。

古くから「たてのい」・「たてやしき」と呼ばれる旧家です。主屋は、寄棟造、茅葺、石場建てで、桁行 12 間、梁間 6 間、床面積 242 m²を有する大型農家です。建物内部は座敷（茶の間）と土間の間仕切りがなく、床上が四間取り（田の字型）となる名取地方に古くから見られる特徴的なもので、「名取型」と呼ばれています。

*** アクセスマップ ***

