

データで見る 東北工業大学

VOL.02 2022年10月

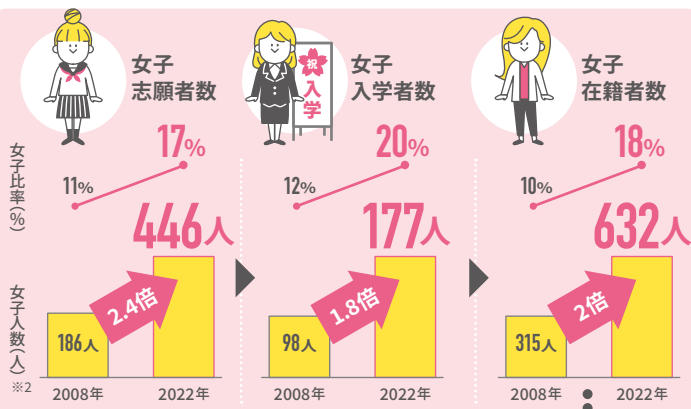
Overview of Educational Outcomes Based on the AEGG Policies at Tohoku Institute of Technology

●「データで見る東北工業大学」公式ゆるキャラ3兄妹



創立※1
58年
Since 1964

3学部
8学科
2キャンパス



「女子入学生」が本学を選んだ理由※3



2位
研究分野 20%



1位
教育内容 46%



3位
就職率 19%

ストレート卒業率※4



女子 94%
男子 79%

これまでの総卒業者数(女子)



3,389名※5

就職先に満足している「女子卒業生」

95%※6



「女子」就職率

96%※7



工学部卒 100%
大学院卒 100%

本学卒業生に満足している採用企業

99%※8



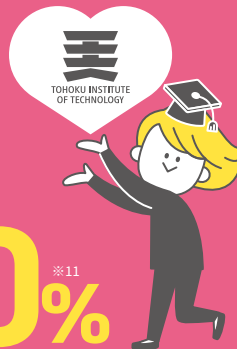
授業に満足している「女子学生」

88%※9



本学に入ってよかったと思っている「女子卒業生」

100%※11



充実したキャンパスライフを送っている「1年生女子」

85%※12



成長を実感している「4年生女子」

88%※10



本学入学に満足している「1年生女子」

95%※13



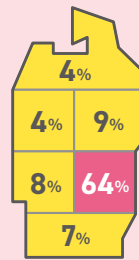
普通高校 72%

「女子入学生」の出身高校※14

工業高校 16%

東北地方出身の「女子学生」

96%※15



※全項目共通①: この資料で用いている数値データや割合は、小数第一位を四捨五入し整数で表示しています。
※全項目共通②: 数値や人数等は、原則として2022年5月1日時点のデータを用いています。(各項目で指定がある場合を除く)

※1: 創立年数は、大学開学(1964年4月)から2022年4月1日時点の年数。なお、学校法人(1960年10月創設)は2022年10月19日で創立62年を迎える。

※2: 志願者数は実人数。年度は入学年度。比率は全体の人数に占める女性の割合。

※3: 2022年度入学生 ▶ 「PROGアンケート調査2022」集計結果(対象: 1年生・回答率: 99.5%) ▶ 入学理由(選択肢7つ)の回答割合が大きかった順

※4: 2016年度入学生のストレート卒業率 ※ストレート卒業とは、4年間の標準修業年限内に卒業した者(留年や休学をせずに卒業した者)のことを言う。

2016年度入学生の女子ストレート卒業率=(「2016年度入学者の内2019年度卒業者数」105名÷「2016年度入学者数112名」)×100=93.8%→94%

※5: 1967年度～2021年度(2022年3月卒)までの「女子卒業生数」105名÷「2016年度入学者数112名」×100=93.8%→94%

※6: 2021年度卒業生 ▶ 「共通学生調査2021」集計結果(対象: 4年生・回答率: 88%) ▶ 就職内定先に対する満足度「とても満足～どちらかといえば満足」の割合(就職先未決定者を除く)から女子の回答のみ抽出

※7: 2021年度卒業生(2022年3月卒)の就職率=(就職者数(自営業・起業・留学生を除く)÷就職希望者数)×100の女子の数

※8: 「企業アンケート調査2021」集計結果(対象: 本学合同企業説明会参加企業・回答数: 357社) ▶ 採用した本学卒業生の総合評価「とても満足～どちらかといえば満足」の割合(回答未選択の企業を除く)この割合は、性別を問わず卒業生全体に対する回答結果。

※9: 「授業評価アンケート2022前期」集計結果(対象: 全学生・実人数回答率: 78%) ▶ 授業の質・教養満足度「とても満足～どちらかといえば満足」の割合から、女子の回答のみ抽出

※10: 「共通学生調査2021」集計結果(対象: 4年生・回答率: 88%) ▶ 成長実感「ある～どちらかといえばある」の割合から、女子の回答のみ抽出

※11: 「卒業後調査2021」集計結果(対象: 卒業後5,10,15年の卒業生・回答率: 12%) ▶ 本学に入学してよかった「とても思う～どちらかといえば思う」の割合から、女性の回答のみ抽出

※12: 「共通学生調査2021」集計結果(対象: 1年生・回答率: 88%) ▶ 学生生活が「充実している～まあまあ充実している」の割合から、女子の回答のみ抽出

※13: 2022年度入学生 ▶ 「PROGアンケート調査2022」集計結果(対象: 1年生・回答率: 99.5%) ▶ 入学満足度「とても満足～どちらかといえば満足」の割合から、女子の回答のみ抽出

※14: 2021年度入学生の出身高校データ

※15: 出身地(出身都道府県)は、「出身高校所在地」により集計(文部科学省・学校基本調査の定義に準拠)