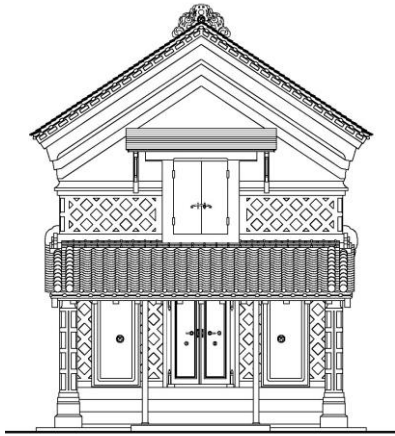


第1回 東北工業大学 登米市民公開講座

「とよま城下町の魅力 ～歴史ある建物を未来に伝える～」



東北工業大学と登米市は昨年12月に連携協定を締結しました。この協定は、本学の研究資源を活かし、地域産業や自治体が抱える課題・ニーズに貢献することを目的としたものです。この度、連携協定事業の一環として「市民向け公開講座」を開催致します。

第1回目は、「旧城下町・登米の歴史的建造物の調査と価値発信」に取り組んでいる 工学部建築学科 中村琢巳 先生による講義です。

会場となるエビキホールの雰囲気を感じながら、登米の歴史に思いを馳せていただけましたら幸いです。

東北工業大学 工学部建築学科 講師 中村 琢巳 先生

明治時代の近代洋風建築をはじめ、寺社や武家屋敷、町屋などが織りなす、とよま城下町の魅力を建築史の視点からたどります。また、魅力ある町並みと建物を未来へ伝える課題やアイデアもお話しします。



日時：9月19日(木) 17:30～19:00

場所：蔵の資料館（エビキホール）宮城県登米市登米町寺池三日町22

駐車場：「観光駐車場」高倉勝子美術館隣り

（宮城県登米市登米町寺池桜小路88-1）

申込み：電話、FAX、メールで受け付けます

『9/19開催 市民公開講座参加希望』とお書きの上、住所、氏名、電話番号をご記入ください

参加費
無料

<申込み・問合せ>

登米市産業経済部産業連携推進課(産業連携係)

TEL：0220(34)2549 FAX：0220(34)2802

メール：sangyorenkei@city.tome.miyagi.jp

